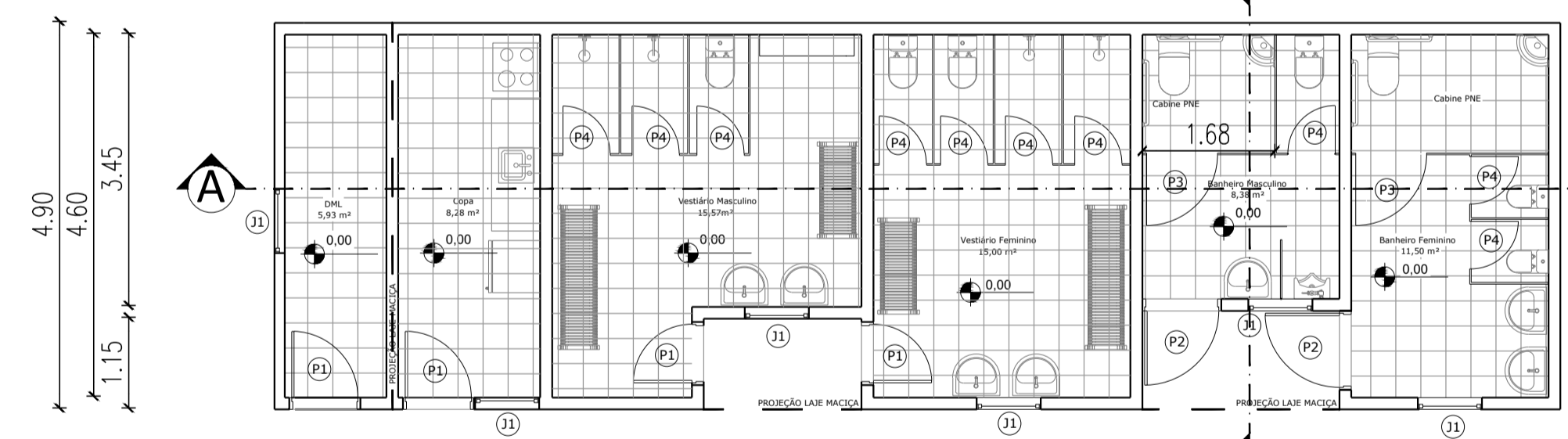
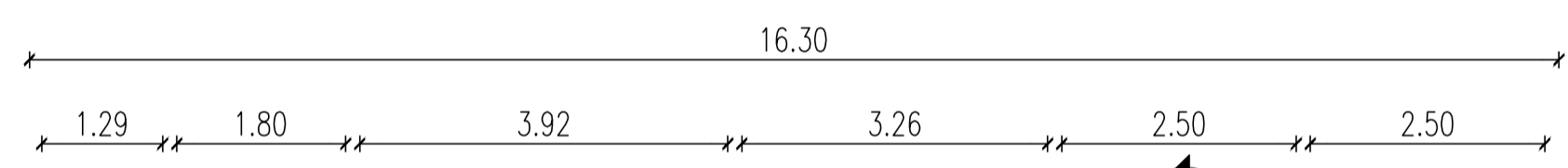


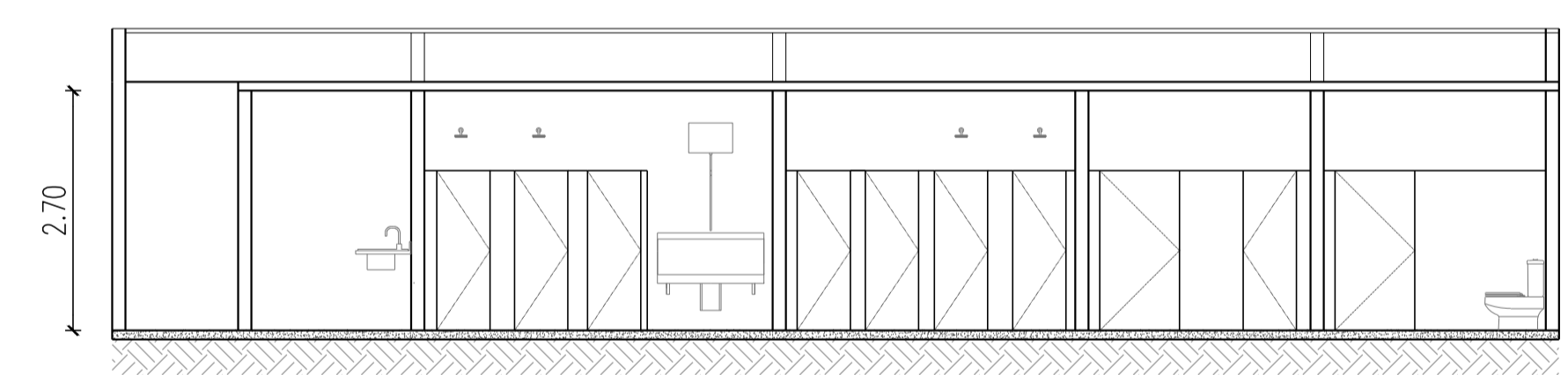
1 IMPLANTAÇÃO
Escala 1:200



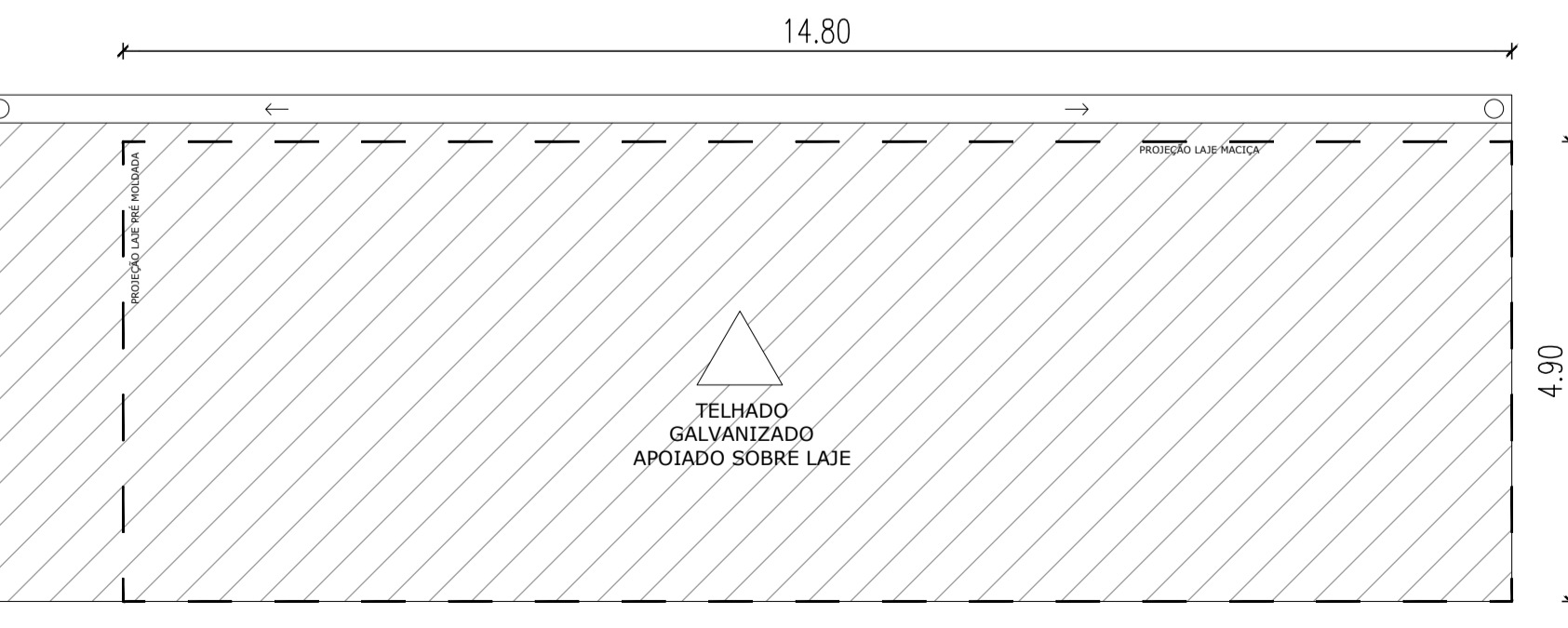
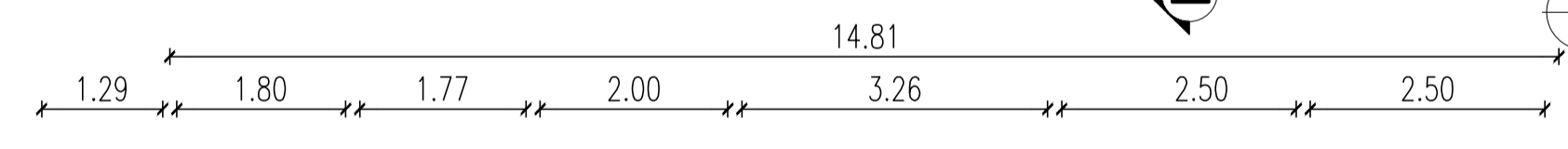
2 CROQUI DE LOCALIZAÇÃO
SEM ESCALA



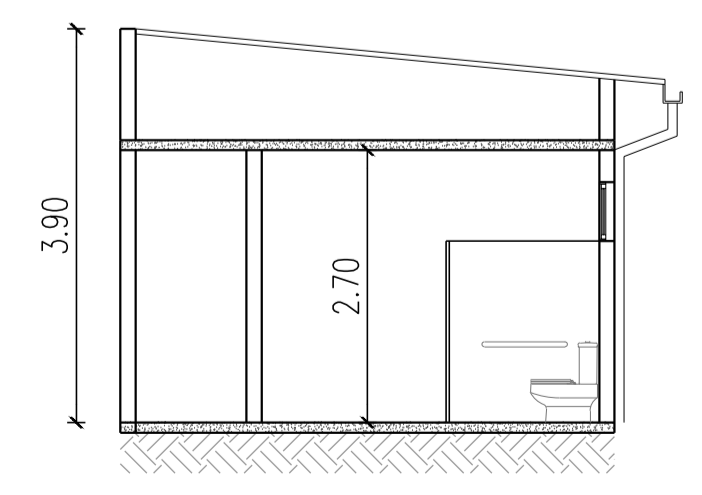
3 PLANTA BAIXA - VESTIÁRIOS
Escala 1:75



5 VESTIÁRIOS - CORTE AA
Escala 1:75



4 COBERTURA VESTIÁRIOS
Escala 1:75



6 VESTIÁRIOS - CORTE BB
Escala 1:75

QUADRO DE ESQUADRIAS		
P1	0.80X2.10	Porta de abrir em madeira
P2	0.90X2.10	Porta de abrir em madeira com puxador PCD
P3	0.90X1.80	Porta de sanitário completa
P4	0.60X1.80	Porta de sanitário completa
J1	0.80X0.60 1.70	Janela maxim ar

OBSERVAÇÕES:

ASSOCIAÇÃO DOS MUNICÍPIOS DA MICRO REGIÃO DO VALE DO PARAIBUNA
 CONSÓRCIO INTERMUNICIPAL MULTIFUNÇÃO DO VALE DO PARAIBUNA
 Av. Rui Barbosa, nº42, Santa Terezinha - Juiz de Fora (MG)
 TEL: (32)3224-8400 | EMAIL: engenharia@amparzonadamatata.org.br

PREFEITURA MUNICIPAL DE ANDRELÂNDIA			
CONTEÚDO CONSTRUÇÃO DE VESTIÁRIOS			
LOCAL: QUADRA POLIESPORTIVA	ÁREA: -	DATA: 24/04/2023	ARQUIVO: QUADRA_ANDR23_2REV00.DWG
ESCALA: INDICADA	REVISÃO: 01	FOLHA: ARQ - 01/01	
RESP. TÉCNICO: PEDRO GIOVANNI VIEIRA VIDAL CREA-MG: 59.552/D		RESP. PREFEITURA: FRANCISCO CARLOS RIVELLI PREFEITO MUNICIPAL	